

Düngeempfehlung

Gemüse

2 bis 6 l/m², je nach Kulturart; leicht einarbeiten

Blumenrabatten

2 bis 3 l/m² jährlich leicht einarbeiten
oder aufstreuen

Sträucher, Bäume, Obstgehölze

2 bis 6 l/m² jedes zweite Jahr aufstreuen

Rasen

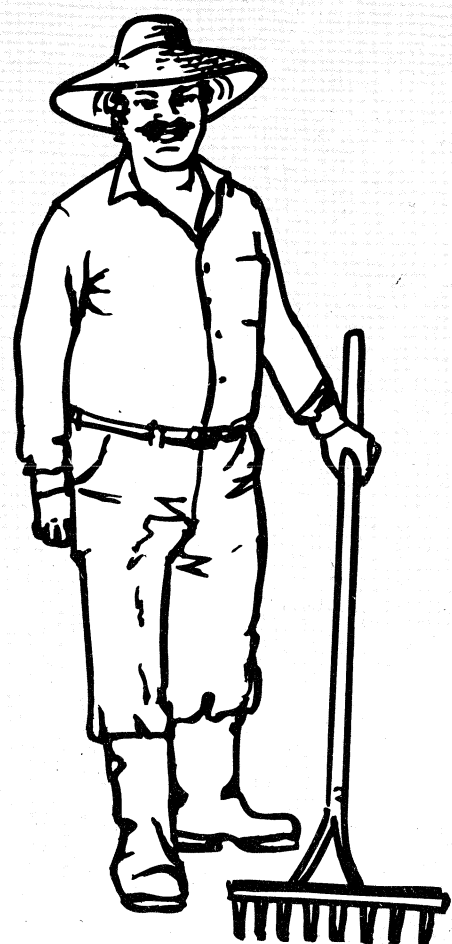
1 bis 4 l/m² jährlich fein aufstreuen

Neuanlagen

40 bis 80 l/m² einmalig, leicht einarbeiten

Bodenbelebung

5 l/m² jährlich, keine weitere Düngung



Kompostwerte / Nährstoffe

Kompostprobe: Kp1-4/04

pH	8.45
Salzgehalt mS/cm	2.03
TS in % FS	63.0
OS in % TS	37
Siebgrösse mm	20
Spezifisches- gewicht kg/m ³	470
C/N Verhältnis	18.1
Gesamt-N g/kg TS	14.8
Unkrauttest pro Liter	gem.
Pflanzentest Kresse geschl.	gem.

Nährstoffe im Kompost	kg	kg/m ³
Stickstoff (N-total)	14.8	6.3
Phospat	6.2	1.8
Kalium	9.4	2.8
Magnesium	4	1.2
Calcium	65.4	19.4

Dieser Kompost genügt den Anforderungen der Schrift "Mindestqualität von Kompost" (FAC1995) bezüglich Schwermetallgehalte, Hygiene und Fremdstoffgehalt.



KELSAG

Kehrlichtbeseitigung - Laufental - Schwarzbubenland AG

Grünabfuhr

ZULASSUNGSLISTE

Aus dem Garten und Haushalt

- Äste und Stauden, max. 20 cm Durchmesser
- Rasenschnitt
- Laub
- pflanzliche Gartenabfälle (ohne Blacken, Winden, Disteln)
- Rüstabfälle von Gemüse und Obst (nicht in Zeitungen + Plastik)
- Eierschalen
- Kaffeesatz, Teesatz inkl. Filter
- Schnittblumen und Topfpflanzen (ohne Plastik- und Tontöpfe)
- Verbrauchte Topfpflanzenerde
- Baum- und Rebenschnitt, max. 20 cm Durchmesser
- Heckenschnitt
- Krautschnitt von Zuckerrüben und Runkeln**
- Heu und Stroh**
- verdorbenes Gras**
- Trester
- verdorbenes Obst**
- Schilf

**grössere Mengen
nur nach Absprache

Achtung:
Alle nicht aufgeführten Materialien,
wie Speisereste, Fleisch, Knochen,
Textilien, Drähte, Kaninchenmist,
Katzenstreu, usw.
gehören nicht in den Kompost!!

Infotel: 061 / 761 23 32 • Mo - Fr 09.⁰⁰ - 11.⁰⁰ - 14.⁰⁰ - 16.⁰⁰
Dienstleistungszentrum • Delsbergstrasse 2a • 4253 Liesberg
www.kelsag.ch